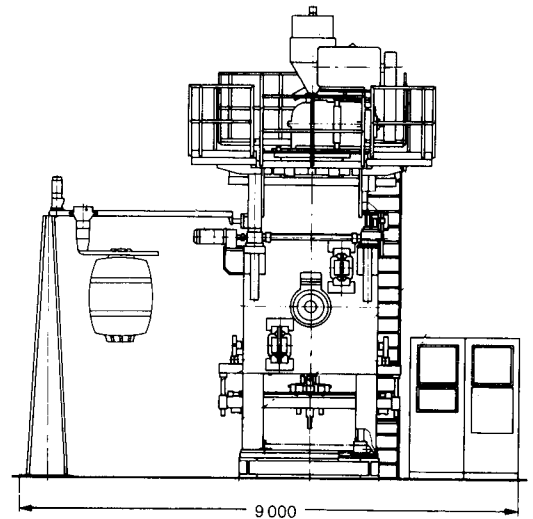
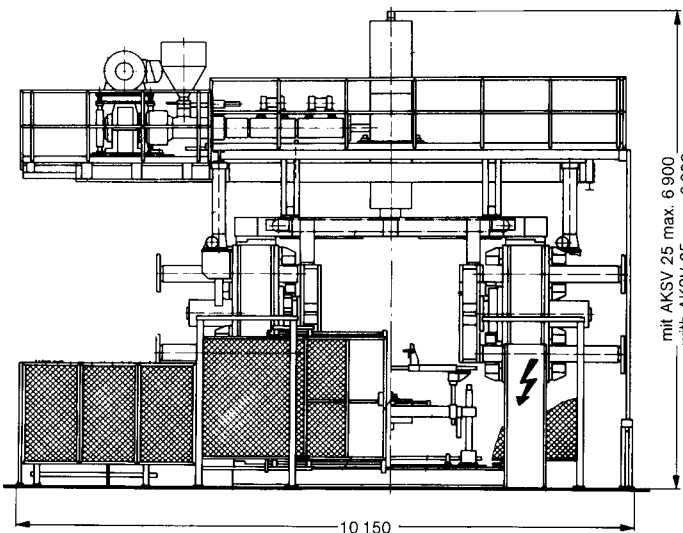
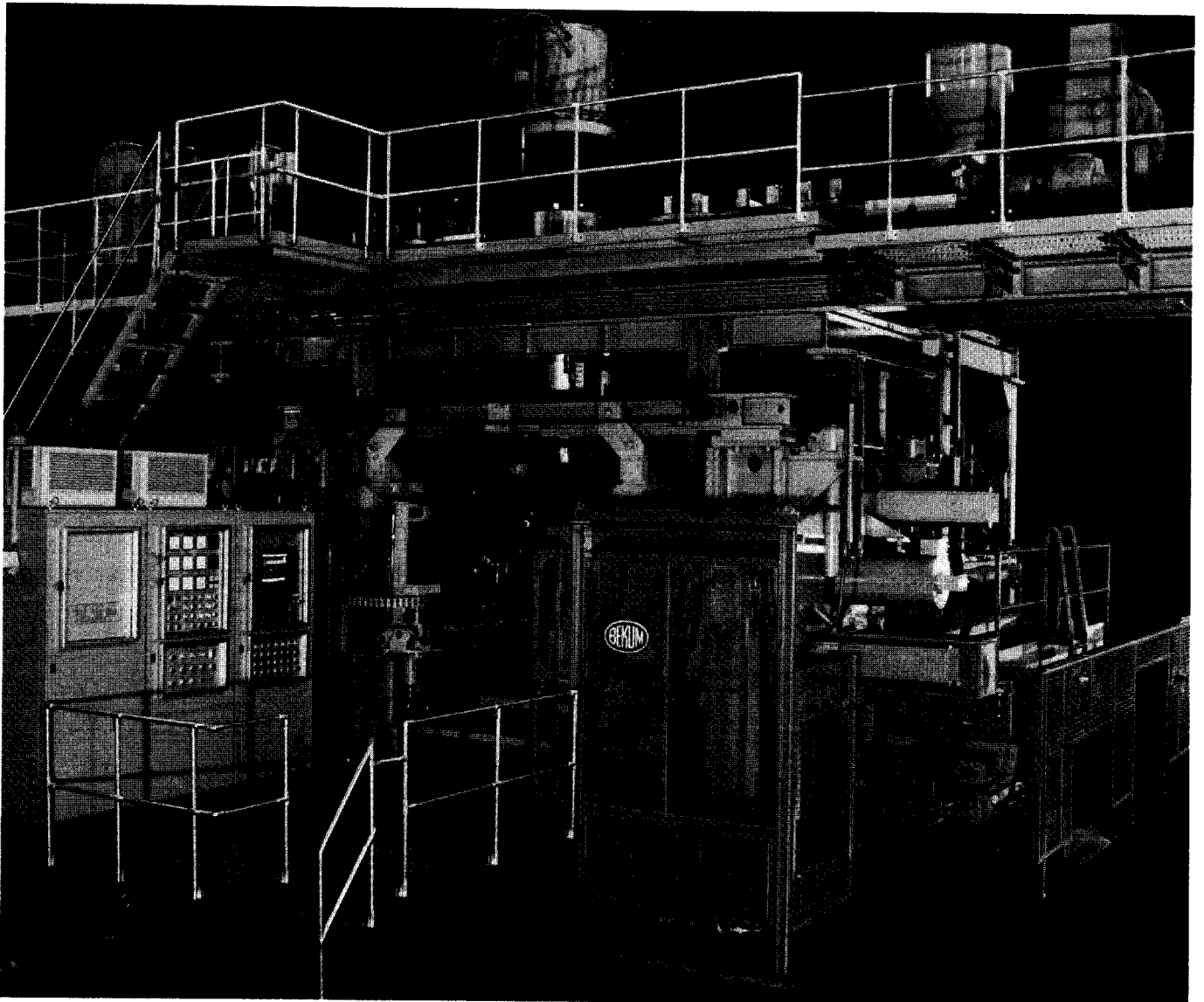


04.93

BEKUM

Großblasanlage
BAT 1000

Large-size Blow Moulder
BAT 1000



BLASAUTOMAT / BLOW MOULDER				Typ/type BAT 1000		
Artikel article	Durchmesser diameter	max.	mm	1 100	inch	43,3
	Länge length	max.	mm	1 700	inch	66,9
Formenabmessungen mould dimensions	Länge length	max.	mm	1 900	inch	74,8
		min.	mm	1 000	inch	39,4
	Breite width	max.	mm	1 500	inch	59
		min.	mm	800	inch	31,5
	Dicke thickness	max.	mm	1 000	inch	39,4
		min.	mm	600	inch	23,6
Formenplatten mould supporting plates	Länge length		mm	1 400	inch	55,1
	Breite width		mm	1 500	inch	59
	Abstand offen distance open	max.	mm	2 000	inch	78,7
	Abstand geschlossen distance closed		mm	580	inch	22,8
Freie Einbauhöhe available installation space	über den Formaufspannplatten above blow mould platen		mm	400	inch	15,7
	unter den Formaufspannplatten below blow mould platen		mm	1 500	inch	59
Formengewicht mould weight		max.	kg	7 000	lbs	15 430
Schließkraft mould closing force			kN	1 500	US-to	165
Schließgeschwindigkeit gesamt total clamping velocity		max.	mm/s	600	inch/sec	23,6
Arbeitsdruck Hydraulik hydraulic pressure			bar	210	psig	2 940
Hydraulik-Motore hydraulic motors			kW	3 x 45		
Taktzahl number of cycles		max.	Anz./min. No./min.	3		

EXTRUDER / EXTRUDERS			Typ type	S 104 NN	S 123 NN	2 x S 104 NN	2 x S 123 NN
Schneckenlänge screw ratio				24 D	24 D	24 D	24 D
Leistung output capacity ¹⁾	max. HDPE	kg/h		300	350	600	700
		lbs/h		662	772	1 324	1 544
Leistung output capacity ¹⁾	max. HMPE	kg/h		280	350	560	700
		lbs/h		617	772	1 234	1 544
Schneckenrehzahl screw speed		Upm rpm		6,6 ... 66	5,4 ... 54	6,6 ... 66	5,4 ... 54
Schnecken- ϕ screw dia. D		mm		100	120	2 x 100	2 x 120
		inch		3,94	4,72	2 x 3,94	2 x 4,72
Heizonen heating zones		Anz. No.		5	5	2 x 5	2 x 5
Heizleistung heating capacity		kW		31,6	42,6	63,2	85,2
Antriebsleistung drive rating		kW		90,5	133	2 x 90,5	2 x 133
Anschlußwert, gesamt connected load		kW		122,1	175,6	244,2	351,2

¹⁾ Die maximal erreichbare Leistung ist vom Materialtyp, Regeneratzusatz, von der Einfärbung und dem Düsenpalt abhängig.
Maximum output capacity depends on material type, scrap proportion, pigments and die gap.

AKKUMULATOR-KOPF ACCUMULATOR DIEHEAD		Typ type	AKSV/ AKZ 20	AKSV/ AKZ 25	AKZ 30	AKSV/ AKZ 40
Staurauminhalt capacity of accumulator chamber		kg/PE	16	20	24	32
		lbs PE	35,3	44,1	52,9	70,6
		l	20	25	30	40
		US-Gatt.	5,3	6,6	7,9	10,6
Düsen- ϕ diameter of die.	min.	mm	160	160	160	200
		inch	6,3	6,3	6,3	7,9
Düsen- ϕ diameter of die.	max.	mm	330	400	400	500
		inch	13	15,8	15,8	19,8
Ausstoßleistung ejection capacity ²⁾		kg/s	1,5-2	2-3	2-3	2-3
		lbs/sec	3,3-4,4	4,4-6,6	4,4-6,6	4,4-6,6
Heizonen heating zones		Anz. No.	6	6	6	6

²⁾ Die Ausstoßleistung ist vom Material, Düsenpalt und der Düsengröße abhängig.
Ejection capacity depends on material, die gap and die diameter.

ACHTUNG!

Alle Angaben dieses Datenblattes sind unverbindlich und beziehen sich auf den technischen Stand der Anlage in Standardausführung bei Drucklegung.
Im Bedarfsfall fordern Sie bitte verbindliche Unterlagen an.

ATTENTION!

All informations of this data sheet are not binding and refer to the technical status of the standard machine at printing date.
Binding data of a special machine on request.