

02.87

BEKUM

Einstationen-
Blasanlage

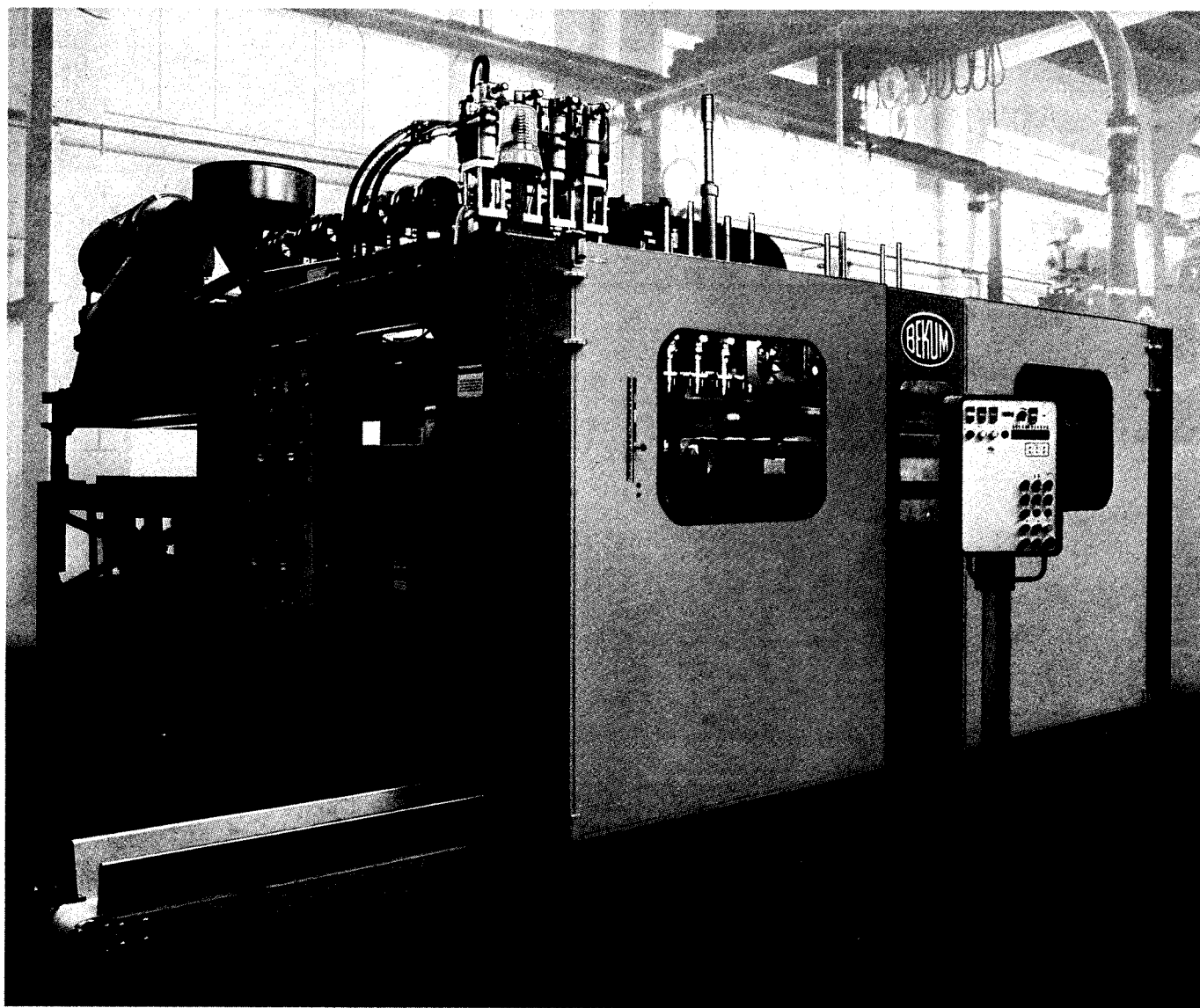
BM-1601

Technische Daten

Single-station
Blow Moulding
Machine

BM-1601

Technical Data



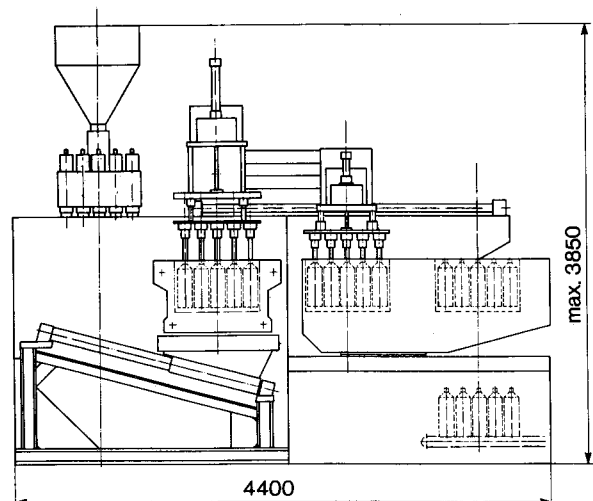
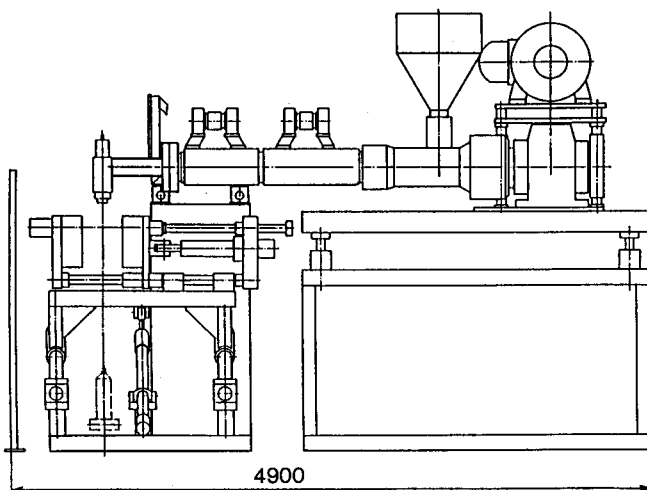
BLASAUTOMAT / BLOW MOULDER	Typ / Type	BM 1601	
Artikelvolumen max. capacity of hollow body max.	Ltr.	16	
Artikellänge max. length of hollow body max.	mm	350	
Formlänge max. mould length max. *)	mm	400	
Formbreite max. mould width max.	mm	650	
Formtiefe mould depth 2 x	mm	130/160	
Artikeldurchmesser max. dia. of hollow body max.	mm	200	
Formöffnungsweg day light opening	mm	280	
Schließkraft mould closing force	kN	200	
Trockentaktzeit dry cycle time	sec.	3,5	
hydraulische Antriebsleistung oil pump motor rating, hydraulic	kW	45	
hydraulischer Arbeitsdruck operating pressure, hydraulic	bar	150	
mittlerer Energieverbrauch ca. average energy consumption approx.	kW/h	30	
Kühlwasserbedarf Hydraulik cooling hydraulic tank	m³/h	0,8	
*) Form steht 50 mm über / including 50 mm protrusion over platen top			

EXTRUDER	Materialeistung output capacity max.
S 901/20 D	180 kg/h
S 901/24 D	220 kg/h
S 103/20 D	220 kg/h
S 103/24 D	280 kg/h

EXTRUSIONSKÖPFE / EXTRUSION HEADS	Düsendurchmesser die diameter min./max.
BKSV 250	50/250 mm
BKSV 120	50/180 mm
2 BKSV 120/300	50/120 mm
3 BKSV 95/200	50/ 95 mm
4 BKSV 75/150	10/ 75 mm
5 BKSV 55/125	10/ 55 mm
Materialdurchsatz output capacity max.	220-300 kg/h

PRODUKTIONSMÖGLICHKEITEN / PRODUCTION POSSIBILITIES			
Form mould	Stichabstand center line distance	Artikeldurchmesser dia. of hollow body max.	Artikelbreite width of hollow body max.
einfach / single	---	200 mm	400 mm
zweifach / twin	300 mm	200 mm	280 mm
dreifach / 3-fold	200 mm	180 mm	180 mm
vierfach / 4-fold	150 mm	140 mm	140 mm
fünffach / 5-fold	125 mm	115 mm	115 mm

Änderungen vorbehalten
Alterations reserved



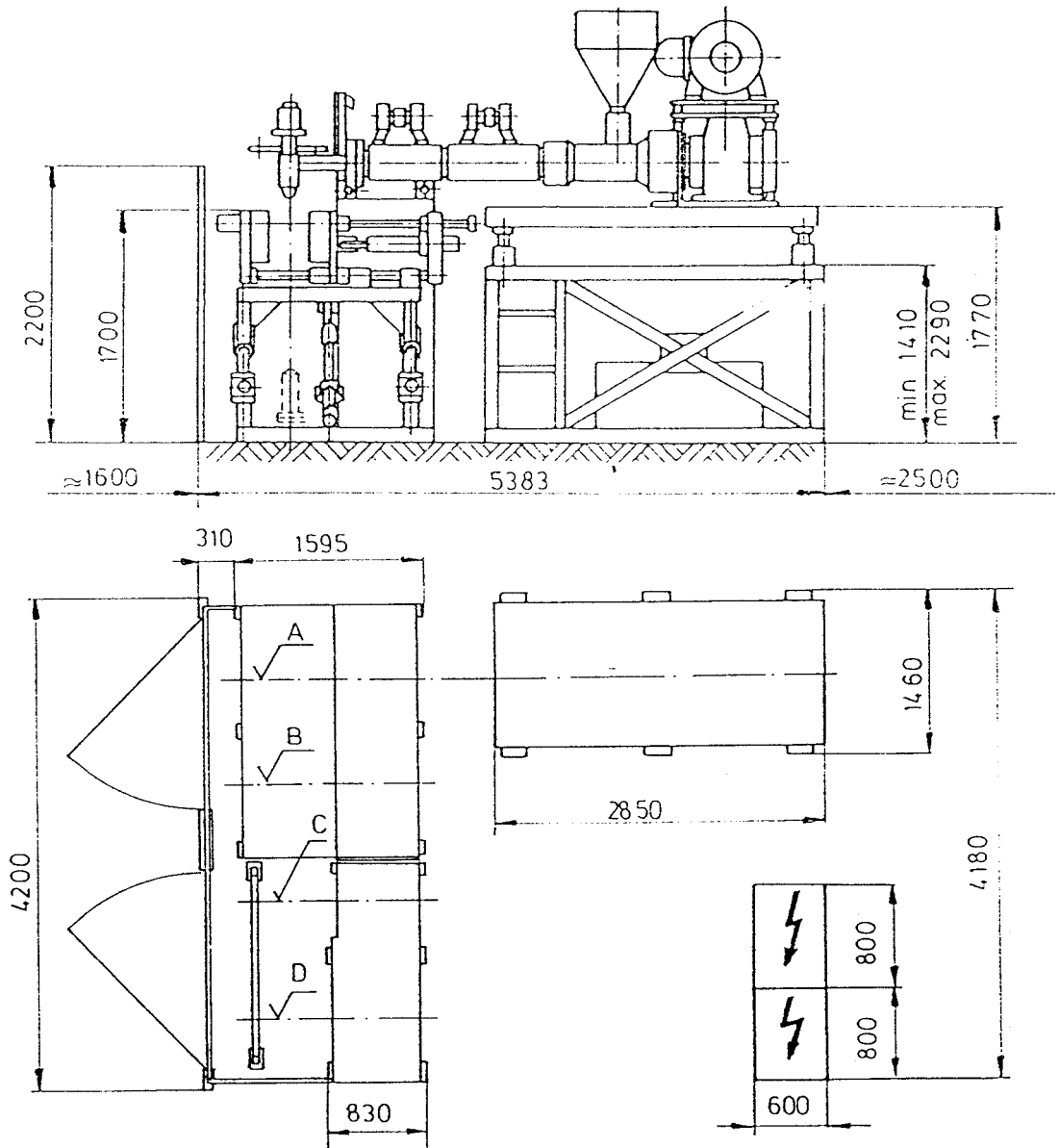


Abb. 002277-03 Abmessungen Blasanlage

A Extruder Mitte

B Kalibrierstation Mitte

C Nachkühlstation Mitte

D Stanzstation, Übergabe
Mitte